

建築の『構造』大革命



岐阜県と本巣市が一般県民にキットハウス建築体験
楽しく簡単『家造り』を開催した。



参加者 26 名女性の方も盛んに
挑戦をしていた。



岐阜県の集成材工場
においてもパネルの
生産開始

■多雪地域での木造3階建て認定取得

従来の木造構造の3倍もの耐震強度

■建築確認の際、構造図面・構造計算書は不要

北誠の認定書だけでOK

☆住宅を車の生産をするように、工場生産ができないか？・・・

北誠商事はひとつの工法を考えました。

建物を建てるにあたり、おもちゃのブロックを積み上げるように
家が出来ないか、そこで出来たのが万能ブロックです。

万能ブロックとは、一つの形を組み合わせて行くだけで、
大きな平らな壁面、あらゆる形状をも作り上げる事ができ、
あらゆる固形物で作れて、あらゆる用途があります。

この万能ブロックを利用し住宅の壁面にブロックを積み上げるだけで
構造体にし、職人でなくとも住宅を作れる、これが
(北誠スーパーウッドテクノ工法)です。



完成写真



建て方より10日目の状況

SWT工法の特徴

- ☆施工性の高さ
- ☆増改築が容易に可能
- ☆工場生産により高品質で低コスト
- ☆木造で高い耐震強度を確保
- ☆解体後の再利用も可能
- ☆施工期間も大幅に短縮



構造強度の紹介

在来工法に比べ約3倍の強度を実現

強度は、補強ボルトが16mmの場合は2000kg
(ボルトの降伏点を越えるまで)、19mmボルトでは
3400kgが破断点です。

一般木造スジカイ工法では、700~800kg
ツーバイ壁式工法での1600kgの破壊点と比べ
ても北誠SWT工法の高強度が伺えます。

さらに高力ボルト16mm使用時には4000kg
が破断点です。これはボルトやパネルが破壊するの
でなく、土台、桁等の木材が破壊するのです。

HOKUSEI
特許取得済

『北誠SWT工法』
北誠スーパーウッドテクノ工法

(財)日本建築センター認定
建築認定取得済

長野県の新建設産業
創出モデル事業
優秀賞 受賞

地元の多くの皆様にこの工法を知って
いただく為に格安にて提供を考えています。
是非一度声をお掛けください。

ST工法は長野県の建設業等新分野事業進出費補助金の交付を受け
発泡の金型費、建築構造としての研究費、このチラシ代等の一部に
利用させて頂いております。

『ST工法』高気密発泡スチロールによる



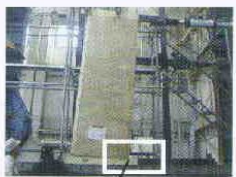
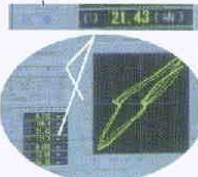
一般的には60倍発泡、ST工法は30倍発泡
高気密発泡は15倍、超高気密発泡は10倍
15倍の発泡で杉材並みの強度です。
県内外の北誠SWT工法会員のみ販売です。

『ST工法』により誰でも構造が簡単に格安で作れます。



東京の大学にて試験の様子

3尺市のパネル 2.1t

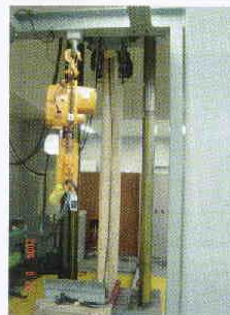
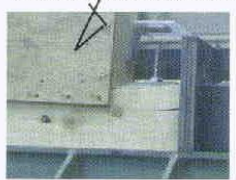


4tの力が加わった時、ヒバの無垢材に
2.5cmほどパネルが食い込んでいます。



8cm X 8cmの8mm厚の座金が
2.5mmほど食い込む。

6尺市のパネル 6.5t



特定建設業

株式会社北誠商事

秋津事務所 〒389-2255 長野県飯山市大字静間3390-1
TEL(0269)62-3344/FAX62-4183